

Bearbeitungszentrum S6040



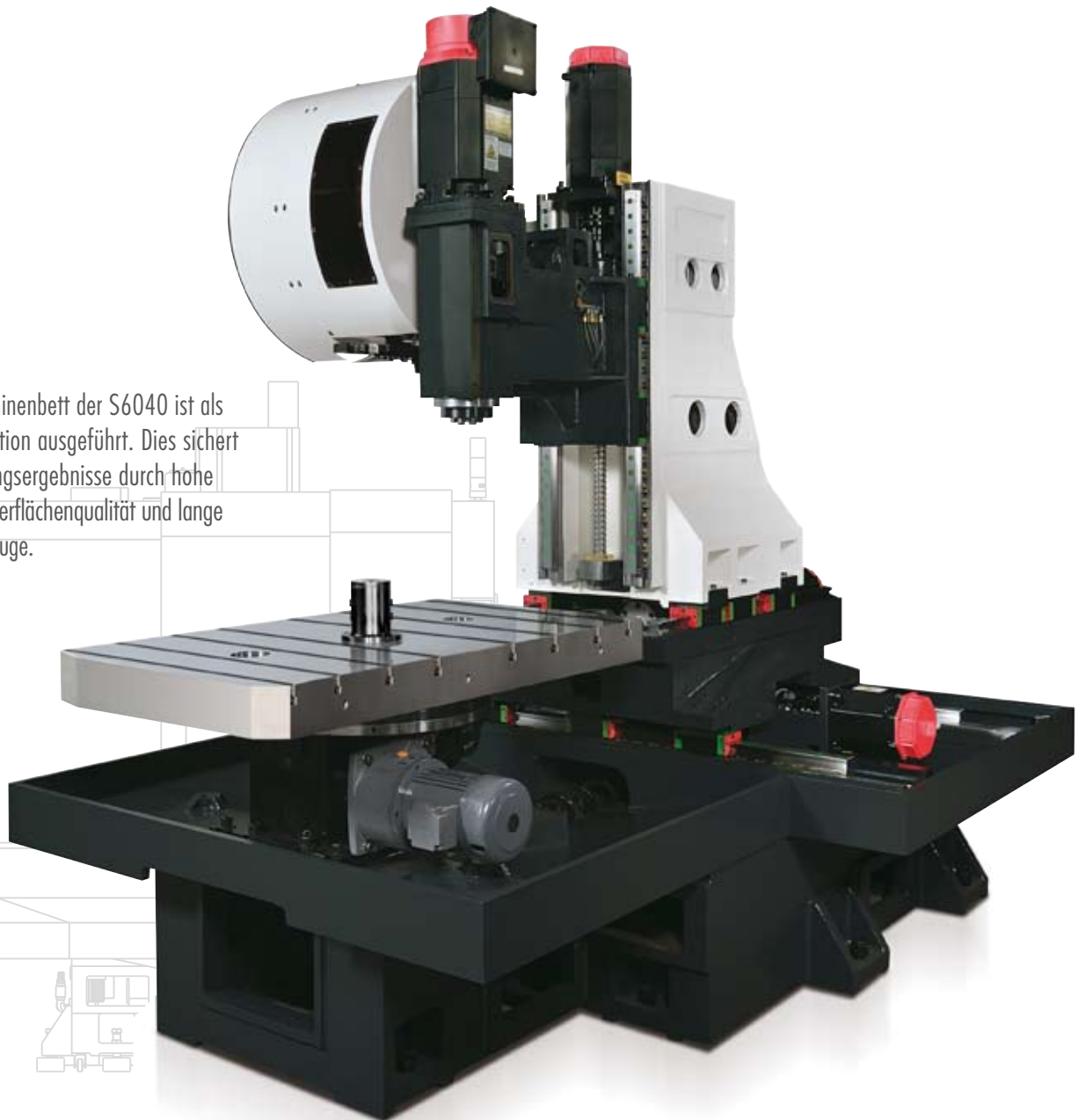
S6040 Flexibles Schwenktisch-Bearbeitungszentrum

Mit einem Schwenktisch ausgestattet, erfolgt das Be- und Entladen der Werkstücke bei der S6040 hauptzeitparallel. Damit wird die Produktivität der Maschine wesentlich erhöht. Die Maschine verfügt über 24 Werkzeugplätze und einer Aufspannfläche von 2 x (700 x 400 mm). Innenkühlung der Werkzeuge sowie automatische Werkstück-Beladung sind optional lieferbar. Durch das schwenkbare Bedienpult wird die Handhabung der Maschine vereinfacht.

S6040 – Hauptzeitparalleles Be- und Entladen der Werkstücke für maximale Produktivität

Maschinenbett

Das einteilige Maschinenbett der S6040 ist als stabile Gußkonstruktion ausgeführt. Dies sichert optimale Bearbeitungsergebnisse durch hohe Dämpfung, gute Oberflächenqualität und lange Standzeit der Werkzeuge.



Schwenktisch

Die S6040 ist mit einem 2-Stationen Schwenktisch ausgerüstet. Die Schwenkbewegung von 180° erfolgt in 5,0 Sekunden. Der Tisch hebt beim Schwenken nicht ab, dadurch wird ein Verschmutzen durch Späne und Kühlmittel verhindert.

Die Positionierung und Klemmung erfolgt zuverlässig über eine stabile 3-Punktauflage. Für die Mehrseitenbearbeitung in nur einer Aufspannung kann die Maschine optional mit zwei Rundscharftischen (4. Achse) ausgestattet werden.

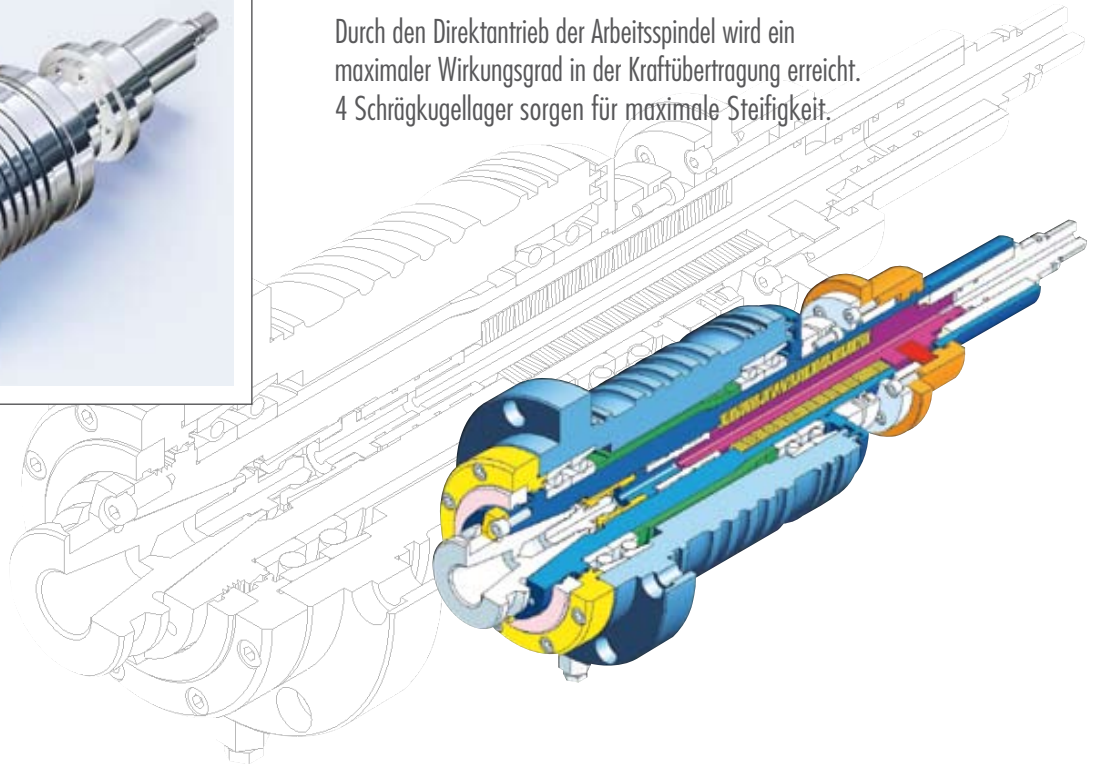
Genauigkeit

Positioniergenauigkeit:
 JIS B6338: 0,005 / 300 mm
 VDI3441 P: 0,012 mm
 Wiederholgenauigkeit:
 JIS B6338: ±0,003 mm
 VDI3441 P: 0,010 mm



Arbeitsspindel mit Direktantrieb

Durch den Direktantrieb der Arbeitsspindel wird ein maximaler Wirkungsgrad in der Kraftübertragung erreicht. 4 Schrägkugellager sorgen für maximale Steifigkeit.



Spindel-Ölkühler

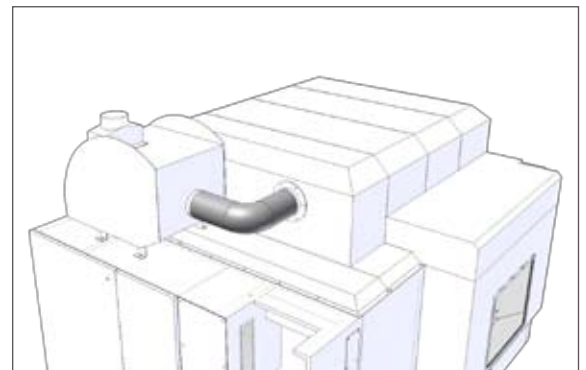
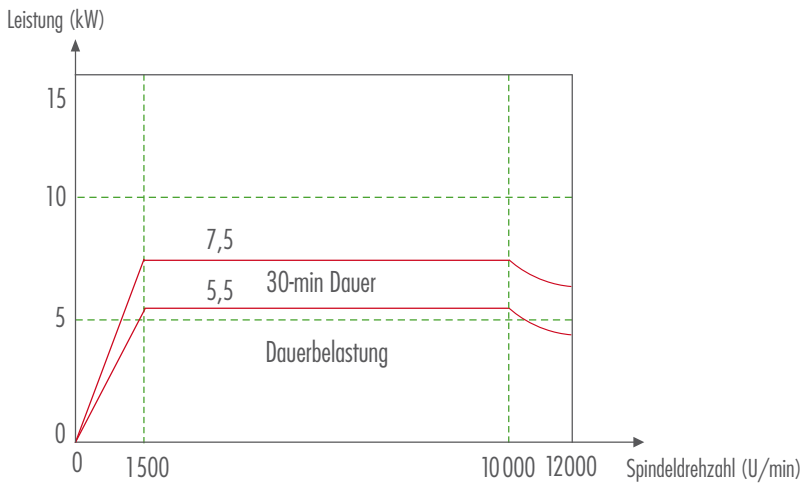
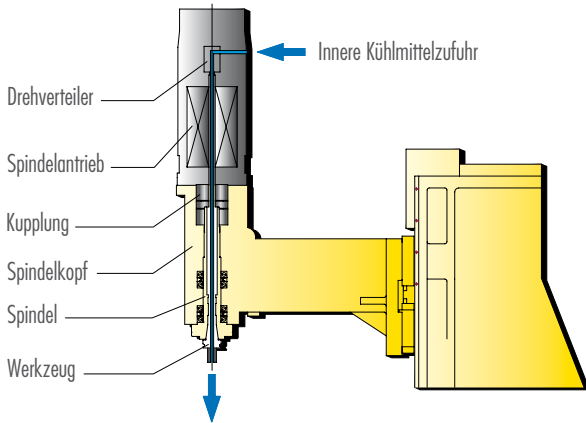
Die Maschine ist bereits serienmäßig mit max. Spindeldrehzahl 12.000 U/min und Spindel-Ölkühler ausgerüstet.



Werkzeugmagazin

Das Werkzeugmagazin mit 24 Plätzen ist mit Richtungslogik für kurze Werkzeugbereitstellung ausgestattet und liegt vollkommen ausserhalb des Spänebereichs. Zusätzlich werden die Werkzeugaufnahmen durch Kunststofftaschen gegen Verschmutzung geschützt.

Innere Kühlmittelzufuhr (Option)



erweiterte Arbeitsraumeinhausung

Bei der Option innere Kühlmittelzufuhr ist zusätzlich enthalten:

- Erweiterte Arbeitsraumeinhausung – schließt den Arbeitsraum nach oben hin ab
- Arbeitsraumabsaugung – für klare Sicht im Arbeitsraum, verhindert Austritt von Kühlmittelnebel speziell bei hohen Drehzahlen
- Zusätzlicher Kühlmittelbehälter mit integriertem Papierbandfilter 20µ – für gute Oberflächenqualität bei Tiefloch-Bohrbearbeitung



Zusätzlicher Kühlmittelbehälter mit Papierbandfilter

Technische Daten

Verfahrwege	X-Achse	mm	600
	Y-Achse	mm	400
	Z-Achse	mm	500

Aufspannfläche	mm	2 x (700 x 400)
Tischbelastung	Kg	2 x 250
Abstand Tisch Spindelnase	mm	180 - 680
Hauptspindeltrieb	KW	7,5
Drehzahlbereich	U/min	60 - 12.000

Eilgang	X-Achse	m/min	36
	Y-Achse	m/min	36
	Z-Achse	m/min	48

Werkzeugaufnahme ISO 40

Werkzeugmagazin			24+1
Werkzeuggewicht (max)	Kg		5
Werkzeuglänge (max)	mm		250
Werkzeugwechselzeit	Sek.		2,0
Palettenwechsel	Sek.		5,0

Gewicht Kg 6.600

Farbe Verkehrsweiss RAL 9016
Silbergrau RAL 7001

CNC-Steuerung Mitsubishi M70

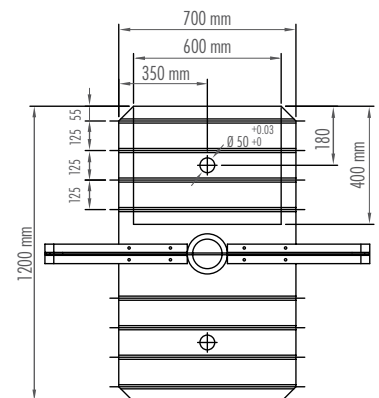
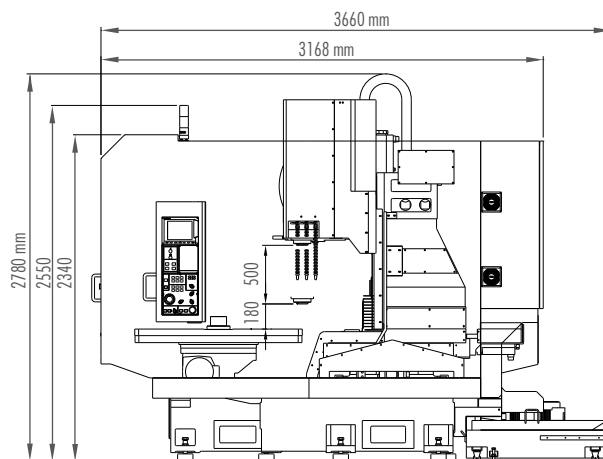
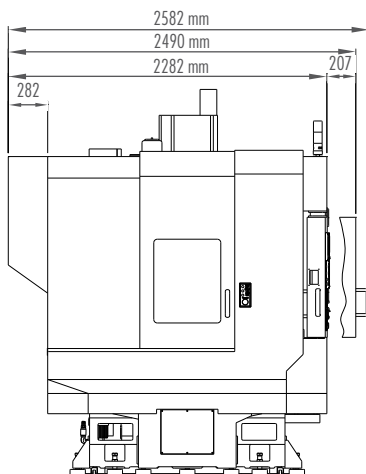
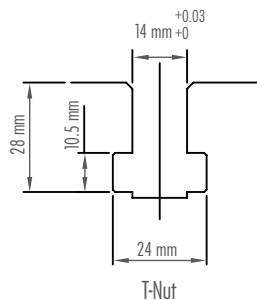
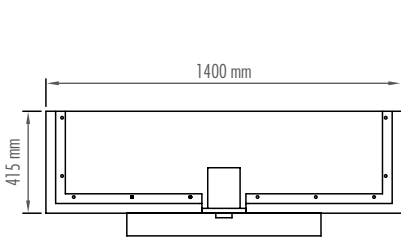
S6040

- Farb TFT-Monitor 8,4"
- 230 KB Programmspeicher intern
- Compact Flash Speicherkarte im Bedienfeld integriert
- RS232-Schnittstelle
- Ethernet-Schnittstelle
- Kleinstes Eingabeinkrement 0,1 μ
- Kleinstes Interpolationsinkrement 0,01 μ
- Gewindeschneiden ohne Ausgleichfutter
- Programm-Kopierfunktion
- Grafiksimulation
- Makroprogrammierung
- Werkstattprogrammierung „NAVI-MILL“
- Programmierzyklen
- Ermittlung Programmlaufzeit
- Stückzähler
- Intelligentes Handrad



Maschinenausstattung

- Schwenktisch
- Zentralschmierung
- Kühlmittleinrichtung
- Spindelkühlung
- Spindel ausblasen
- Arbeitsraumbeleuchtung
- Späne-Spüldüsen
- Elektronisches Handrad
- Aufstellelemente
- Signalleuchte
- Hand Spülpistole





müga Service-Fahrzeuge



müga Ersatzteillager



müga Service-Hotline

Maschinenservice

Die müga-Spezialisten kennen sich mit Ihrer Maschine bestens aus, ganz gleich ob es sich um mechanische, hydraulische, elektronische oder programmiertechnische Fragen handelt. Unsere Schnelligkeit, Erfahrung und Zuverlässigkeit garantiert Ihnen Sicherheit und senkt Ihre Betriebskosten. Für Fragen rund um Ihr müga Bearbeitungszentrum steht Ihnen ein qualifiziertes Serviceteam, sowie eine kostenlose Hotline zur Verfügung.

Ersatzteilservice

Damit Ihre Maschine immer einsatzbereit bleibt, ist eine qualifizierte Ersatzteilversorgung wichtig. Unser umfangreiches Hochregallager in Villingen-Schwenningen garantiert eine schnelle und zuverlässige Lieferung.

Über 300 müga CNC-Maschinen in Deutschland und Europa werden in Sachen Maschinen- und Teileservice von unserem Team betreut. Dabei legen wir in der Zusammenarbeit mit unseren Kunden besonders Wert auf Zuverlässigkeit und Schnelligkeit.

Weitere Informationen über unser Maschinenprogramm, Fotos und Videos finden Sie unter: www.muega.de



kompetent - zuverlässig - schnell

müga Werkzeugmaschinen GmbH
 Albertstrasse 16
 D - 78056 VS-Schwenningen
 Tel. +49 (0)7720 9953-31
 Fax. +49 (0)7720 9953-56
 info@muega.de
 www.muega.de

Vertretung

Technische Änderungen vorbehalten. Abbildungen entsprechen möglicherweise nicht den allgemeinen Schutzbestimmungen. Stand Juli 2010